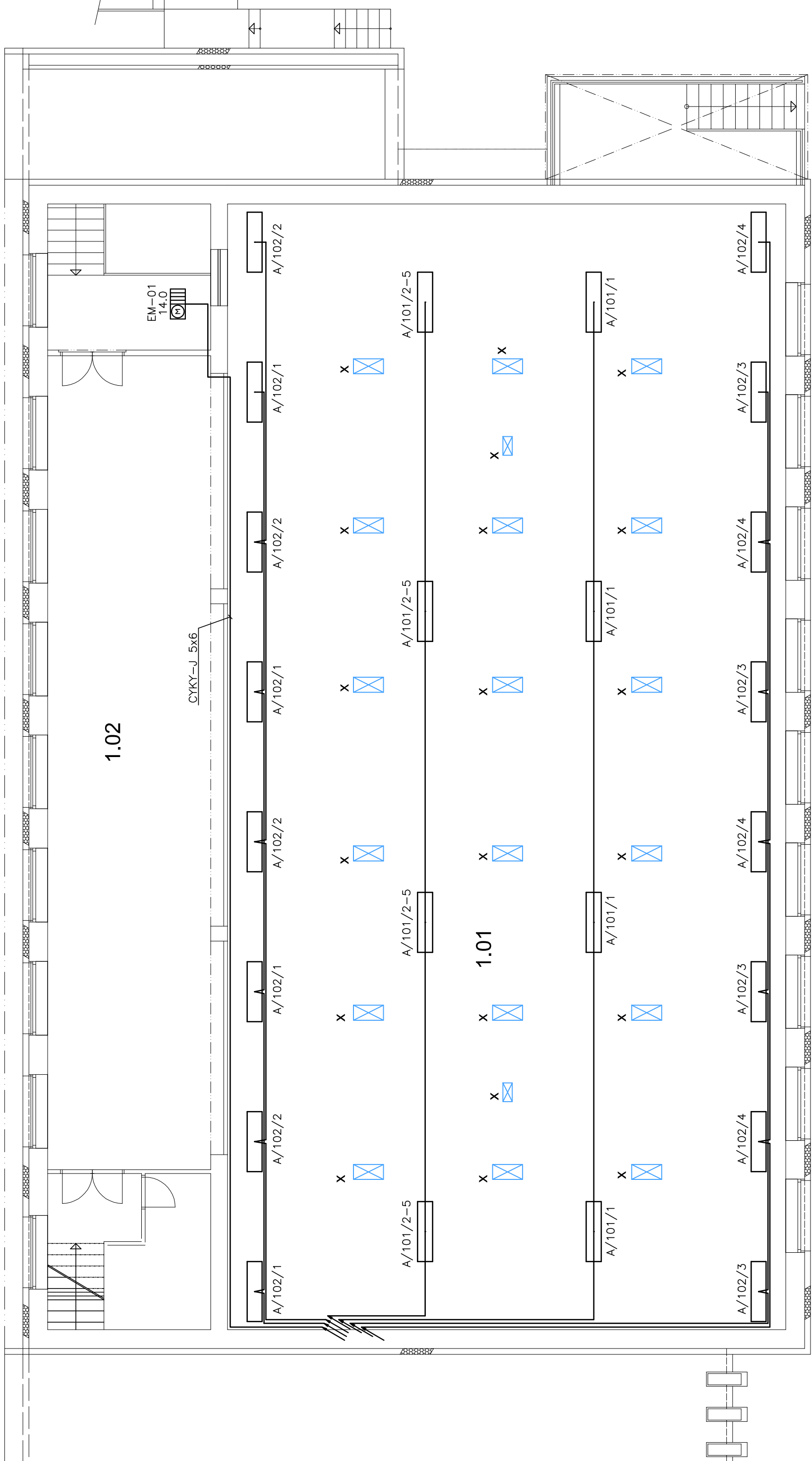
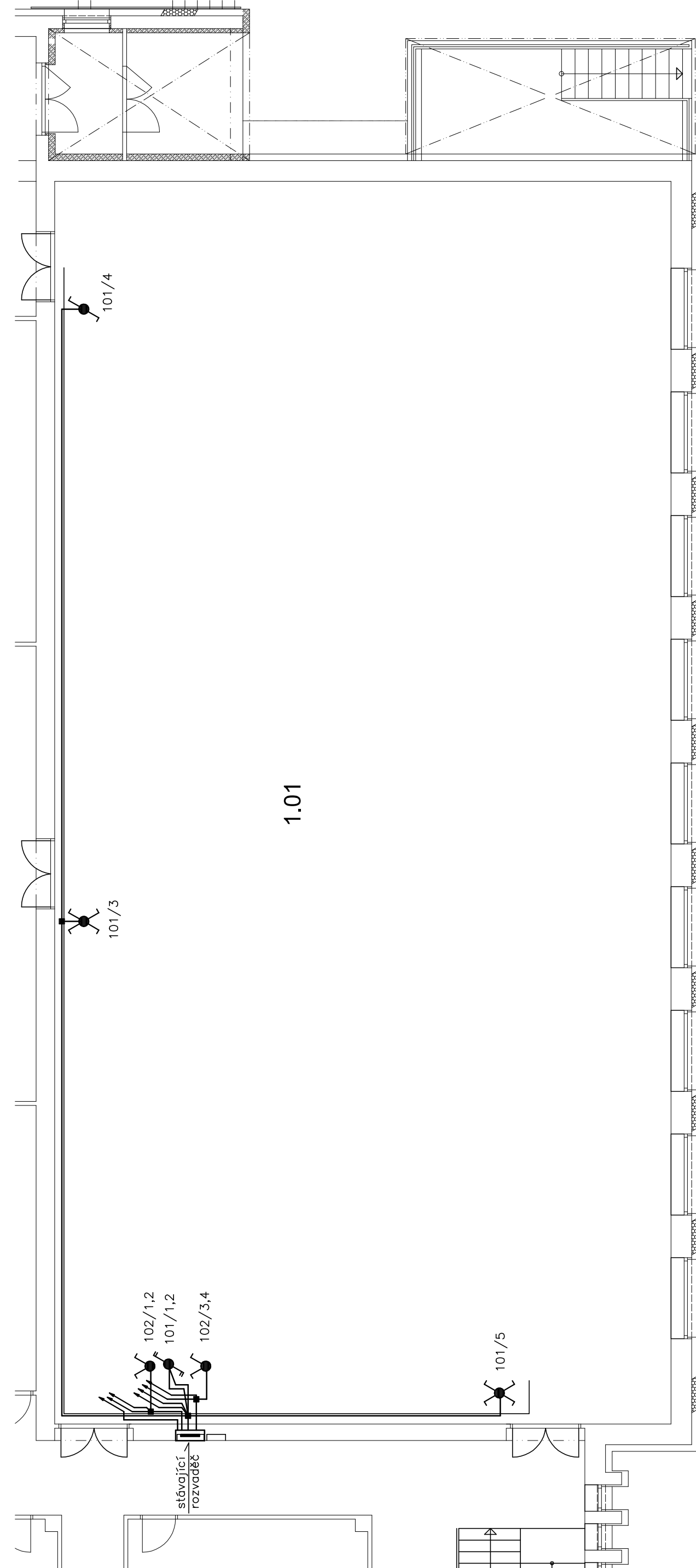


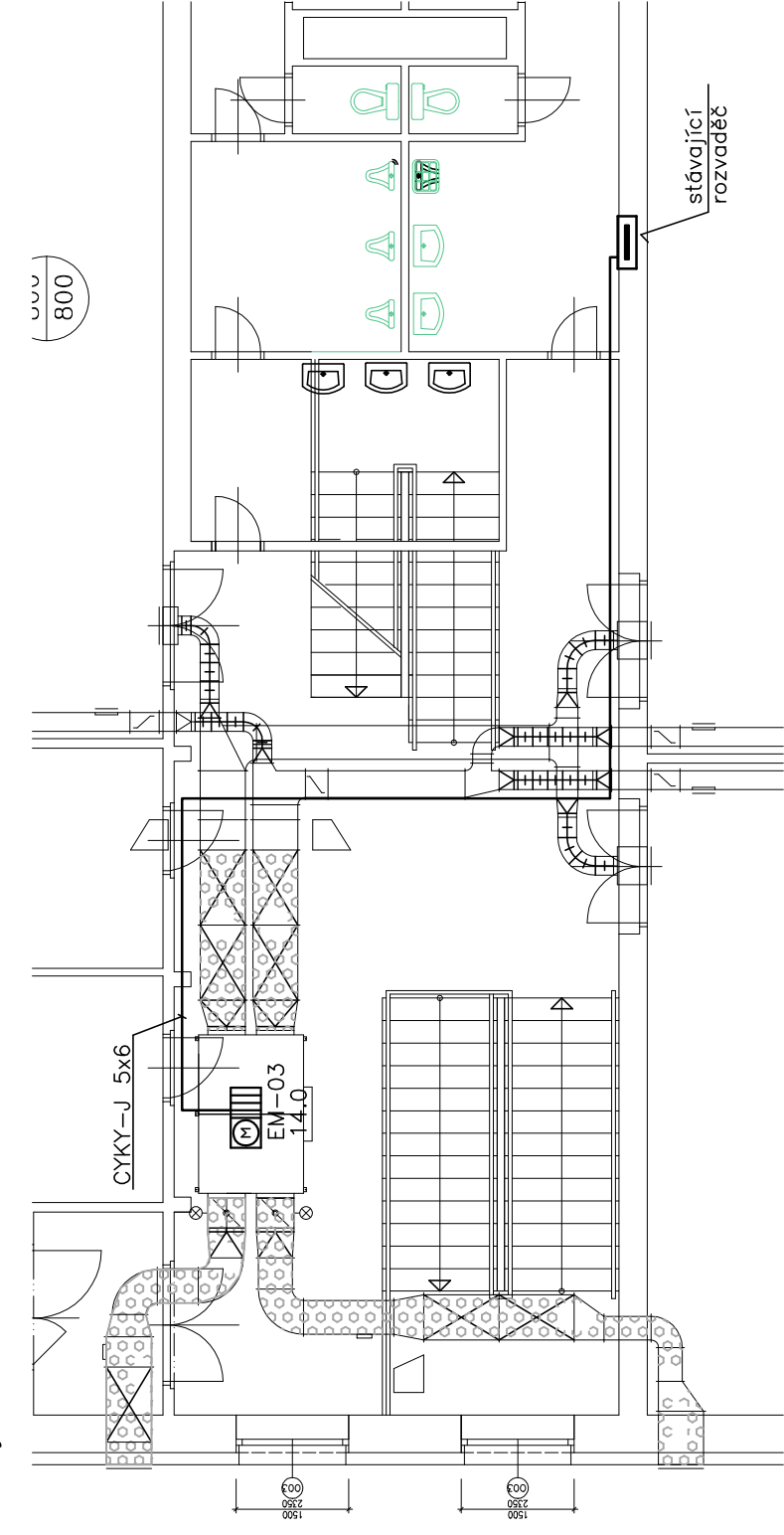
tělocvična - úroveň 2.NP:



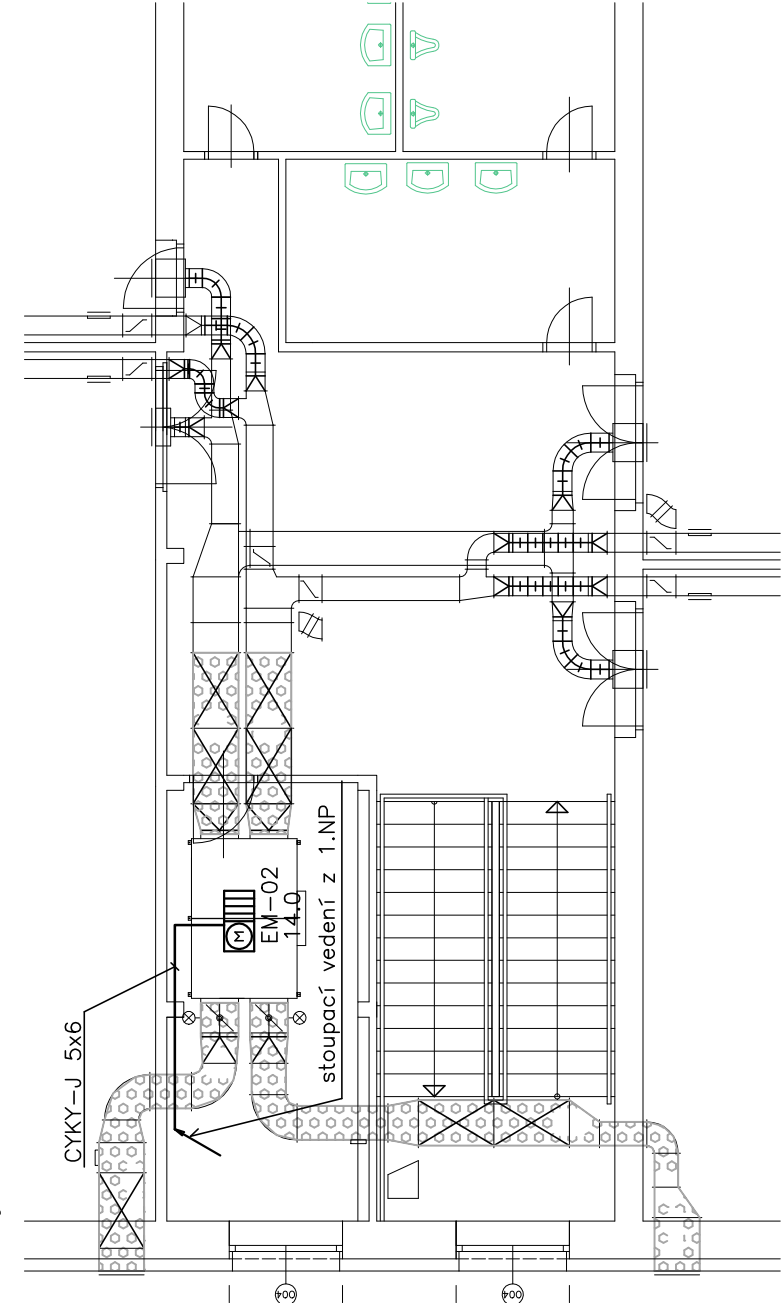
tělocvična - úroveň 1.NP:



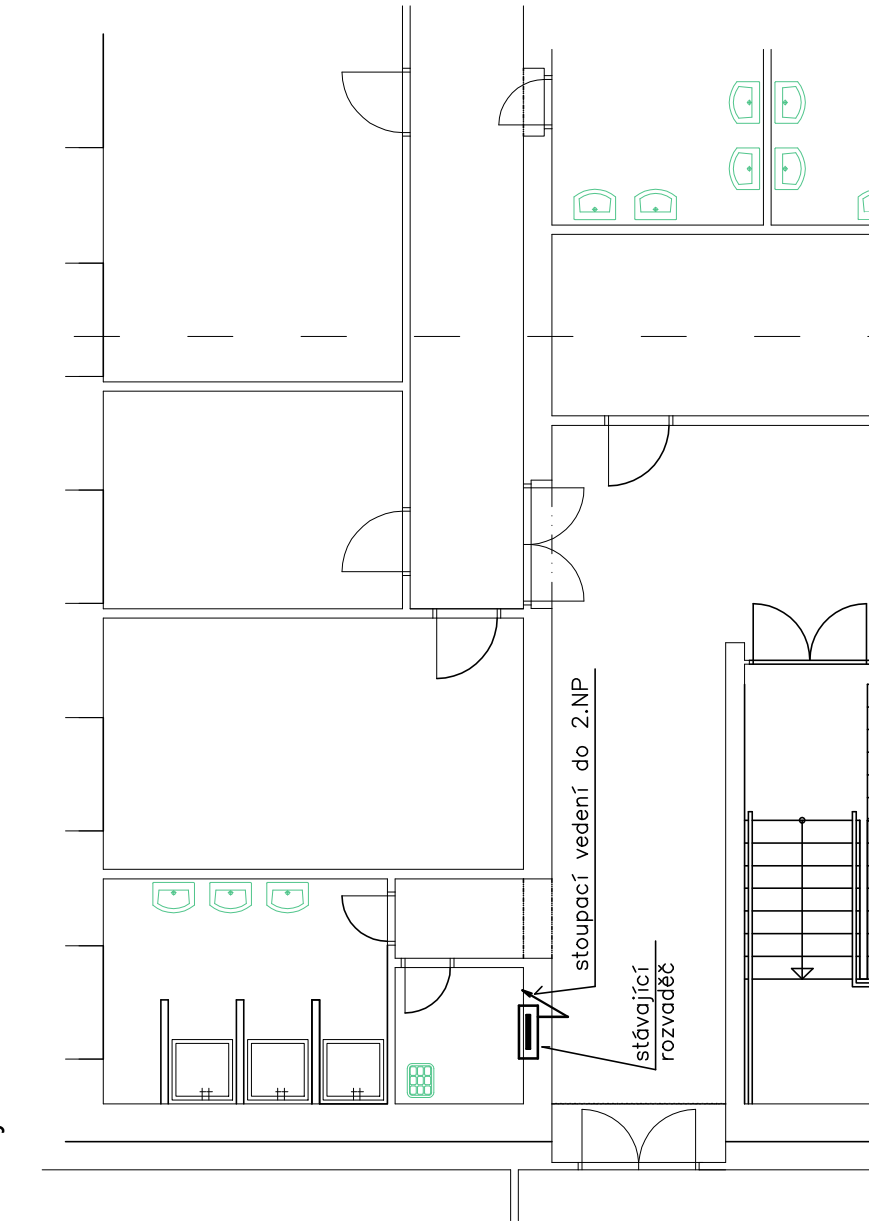
učebny - úroveň 3.NP:



učebny - úroveň 2.NP:



učebny - úroveň 1.NP:



Legenda místností :

číslo míst.	název místnosti	určení vnějších vlivů	int. osv. (lx)	poznámka
1.01	TĚLOCVÍČNA	AG2	300	
2.01	GALERIE	normální	—	není řešeno

Legenda přístrojů a svítidel:

- spínač sériový — ř.5, IP44
- spínač střídavý — ř.6, IP44
- spínač dvojitý střídavý — ř.6+6, IP44

- přisazené svítidlo LED s ochrannou mřížkou (svítidlo pro sportoviště)
- 10656lm, 110W, 4000°K, Ra>80, IP40, IK10

- x — stávající výbojkové vestavné svítidlo — bude odpojeno a demontováno
- x — stávající vestavné svítidlo — bude odpojeno a demontováno

- EM — VZT jednotka — dodávka VZT (vč. ovládní)
- 400V, 12kW topného příkonu, Zx0.972kW pohon ventilátorů

Poznámky :

- Vzhledem ke stavebním úpravám v prostoru tělocvičny bude provedena změna osvětlení :
- stávající svítidla (vestavná výbojková) budou odpojena a demontována, včetně kabeláže
- budou odpojeny a demontovány stávající ovladače osvětlení
- budou instalovány nové spínače (včetně stavebních úprav) a kabelové vedení
- napojení světelných vývodů bude provedeno ve stávajícím rozvaděči (odjštění 2x 1x10A)
- po instalaci nového podhledu budou nainstalována nová svítidla

Osvětlení bude provedeno převážně zářivkovými svítidly a svítidly LED dle platných norem a předpisů zejména ČSN EN 12464-1 a ČSN EN 12464-2)

Vzhledem k instalaci VZT jednotky bude provedeno napájení této jednotky — kabelem CYKY-J 5x6, vedeným ze stávajícího rozvaděče — připraven jističový vývod 3x32A. Ovládání je součástí dodávky VZT jednotky

Napojovací body pro napájení VZT jednotek jsou určeny investorem (je třeba provést kontrolu skutečného technického stavu)

Instalace bude provedena kabely CYKY uloženími pod omítkou a nad podhledem (ve vkl. líštích)

Doplnění instalace musí respektovat skutečný stávající stav

Proudová soustava : 3NPE AC 50Hz, 400/230V, síť TN—C—S
Ochrana před nebezpečným dotykovým napětím neživých částí dle ČSN 33 2000—4—41 ed.2 :
normální — automatickým odpojením od zdroje

Vypracoval : ing. Petr Koza		Odp.proj.profese : ing. Petr Koza		Kontroloval :		Odp.proj.stavby :	
Kraj : Pardubický				Obec : Letohrad			
Investor : PSŠ Letohrad, Komenského 472, 561 21 Letohrad							
Stavba: REALIZACE ÚSPOR ENERGIE – PSŠ LETOHRAD AREÁL KOMENSKÉHO – DOMOV MLÁDEŽE "A" JIDELNA, TĚLOCVIČNA							
Část: D.1.4.03 SILNOPROUDÁ ELEKTROTECHNIKA							
Formát		6 A4					
Datum		03.2016					
Stupeň		DSP					
Měřítko		1:100					
Zak. číslo		16/08					
Arch. číslo							
Č.VÝKRESU		VYHOTOVENÍ					
		01					